



# CPES-CAAP Valbonne

Classe Préparatoire à l'Enseignement Supérieur  
Classe d'Approfondissement en Arts Plastiques



<https://www.instagram.com/cpes.caap.valbonne/>



<https://vimeo.com/cpescaapvalbonne>



<https://www.youtube.com/@cpes-caapvalbonne908>



<https://www.cpes-caap-valbonne.com>



[christophe.cirendini@ac-nice.fr](mailto:christophe.cirendini@ac-nice.fr)

## LE PRINCIPE

La CPES-CAAP du Lycée Simone Veil de Valbonne offre une formation spécifique dont le but est de préparer les jeunes étudiants aux concours d'entrée des écoles supérieures d'arts et formations artistiques en France et à l'étranger. La création de cette classe est née de l'observation attentive des besoins exprimés à l'entrée des écoles d'arts supérieures et de la nécessaire passerelle de formation permettant l'adaptation au niveau attendu dans ces écoles. Elle a ouvert ses portes en 2016, suivant la CPES-CAAP de Fontenay, de Sartène et de Bourges.

Les formations auxquelles notre classe prépare concernent les domaines des Beaux-Arts mais aussi de l'architecture, des design de communication, de produit et d'espace, de l'illustration, de l'animation 2 et 3D, de la vidéo et de la photographie de la restauration du patrimoine, etc. Par la spécificité des ateliers de pratiques artistiques et le volume horaire qui y est consacré, elle se démarque des CPGE à dominante arts plastiques. La CPES-CAAP (Classe Préparatoire à l'Enseignement Supérieur / Classe d'Approfondissement en Arts Plastiques) est une réponse aux nécessités liées à la préparation aux écoles d'art, axant la formation sur une double préoccupation pratique et culturelle.

## LE PUBLIC VISÉ

Les élèves ayant obtenu le baccalauréat, qu'elle qu'en soit la nature ou la spécialité. Les candidatures s'effectuent via Parcoursup. Les candidats sont pré-sélectionnés sur la base de leur dossier scolaire d'une part, d'un dossier de travaux artistiques et d'une lettre de parcours motivé. Dans un second temps, un entretien permet de départager les admissibles. Les modalités concernant ces étapes sont accessibles sur le site Parcoursup.

## LES QUALITÉS REQUISES

Les étudiants à l'entrée en CPES-CAAP doivent avoir acquis les bases d'une culture artistique et savoir faire preuve d'une certaine maîtrise dans des productions plastiques diversifiées. Ils doivent également être capable de suivre un enseignement renforcé et intensif qui exige une grande concentration et une capacité à fournir des efforts variés et durables. Avoir suivi un enseignement optionnel ou de spécialité en Arts Plastiques est souhaitable mais ne constitue pas une obligation.

## LA FORMATION

Les cours répondent à plusieurs nécessités d'ordres pratique, technique et théorique :

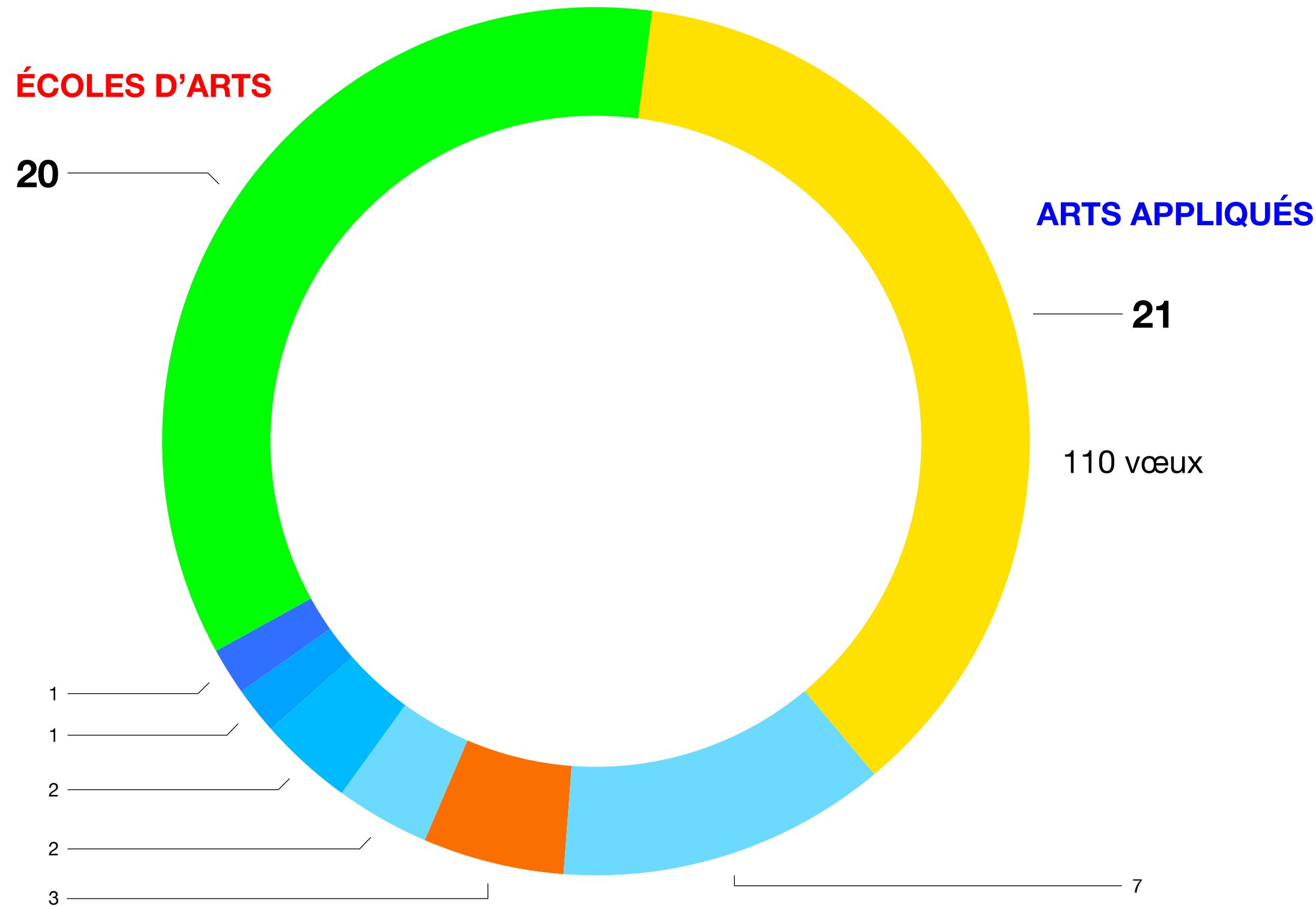
- maîtriser les techniques et outils d'expression et de communication visuelle traditionnels et numériques
- développer un projet en deux et en trois dimensions à l'aide de moyens traditionnels et numériques
- situer son travail dans une culture artistique élargie à la fois contemporaine et nourrie d'une connaissance des grands repères artistiques du passé
- maîtriser des outils de communication et d'analyse en français et en anglais
- disposer de repères historiques, sociologiques et scientifiques liés à la création artistique

Un cursus à la fois diversifié et approfondi est proposé afin de développer et valider, après deux semestres, des acquis correspondant à des attentes clairement exprimées en début d'année. Ces acquis sont sanctionnés par l'attribution de 60 ECTS après la commission annuelle en partenariat avec AMU, Université Aix-Marseille. Ces attentes sont en phase avec les exigences des écoles supérieures artistiques. Le but est de permettre à chaque étudiant de maîtriser les outils utiles et efficaces à la constitution de dossiers de travaux personnels destinés à présenter les concours d'écoles exigeantes, tant en France qu'à l'étranger. Au-delà de la seule réussite aux concours d'entrée notre effort est centré sur l'accompagnement individuel des étudiants et le développement de leur autonomie créatrice comme de leur réflexion critique.

Le suivi pédagogique est assuré par Madame Hélène CROISONNIER, IPR-IA Arts Plastiques, Académies de Nice & Corse.

CONCOURS OBTENUS - PROMOTION **2025**

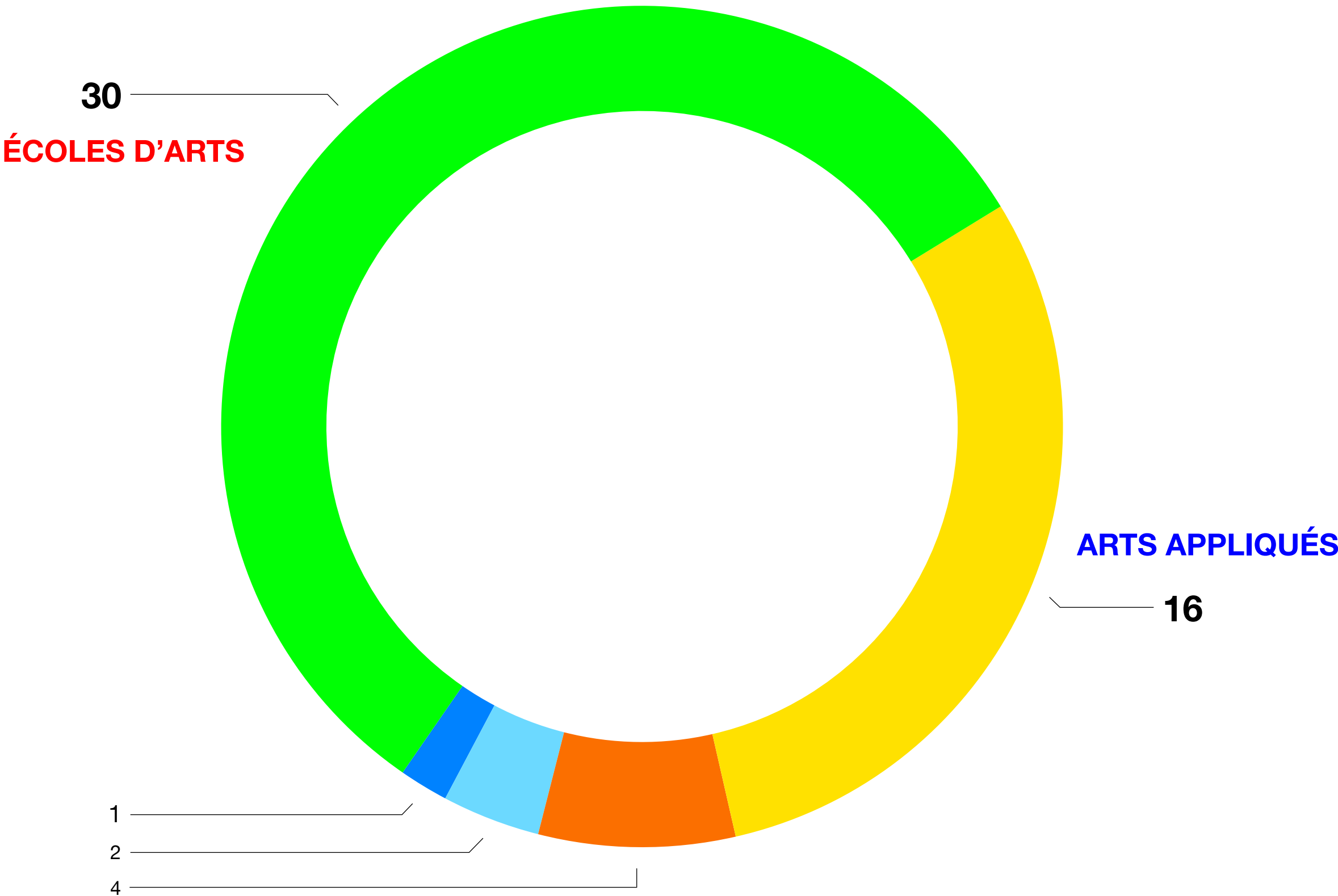
EFFECTIF en fin d'année : **22**



- ÉCOLES D'ARTS
- L1 ARTS
- L1 HIS-ART
- L1 Cinéma
- ARTS APPLIQUÉS
- ÉCOLES PRIVÉES
- L1 arts du spectacle
- ARCHITECTURE

CONCOURS OBTENUS - PROMOTION **2024**

EFFECTIF en fin d'année : **21**



- ÉCOLES D'ARTS
- ARTS APPLIQUÉS
- ÉCOLES PRIVÉES
- L1 HIS-ART
- École du LOUVRE

# LA RÉUSSITE DE NOS ÉTUDIANTS

La CPES-CAAP de Valbonne est partenaire de l'Université **AMU** (Aix-Marseille). Dans le cadre de la convention établie entre les deux établissements, nos étudiants ont l'opportunité, après passage d'une commission, d'intégrer au sortir de leur année en classe préparatoire, le niveau **L2** Arts Plastiques.

Les dernières promotions ont réussi les concours des écoles suivantes ...

ÉCOLES D'ARTS  
ARTS APPLIQUÉS

- HEAR Strasbourg-Mulhouse
- ESAL Épinal
- ENSA-PC Cergy
- LA CAMBRE Bruxelles
- ESACM Clermont
- TALM Le Mans
- ESAD-GV Grenoble
- MOCO-ESBA Montpellier
- ISDAT Toulouse
- ENSAD Nancy
- EBABX Bordeaux
- ESAAB Brest
- ESAD-SE Saint-Étienne
- ESAAA Annecy
- ENSAD Limoges
- ESAD Orléans
- ESAM Caen
- ESAD-GV Valence
- ESAL Metz
- ESAA Avignon
- ESBAN Nîmes
- BEAR Arnheim, Pays-Bas
- ESAD-HaR Rouen
- ESAD-TPM Toulon
- EESI Angoulême
- ESAIG Estienne Paris
- DUPERRÉ, Paris
- RENOIR, Paris
- ENSAAMA Olivier de Serres, Paris
- GOSCINY Drap
- DESCARTES Cournon
- DIDEROT Marseille
- Marie CURIE Marseille
- ÉCOLE DU LOUVRE Paris

## ARCHITECTURE

- ENSA-PVS Val de Seine, Paris
- ENSA- PLV La Villette, Paris
- ENSA-M, Montpellier
- ENSA-M Luminy, Marseille

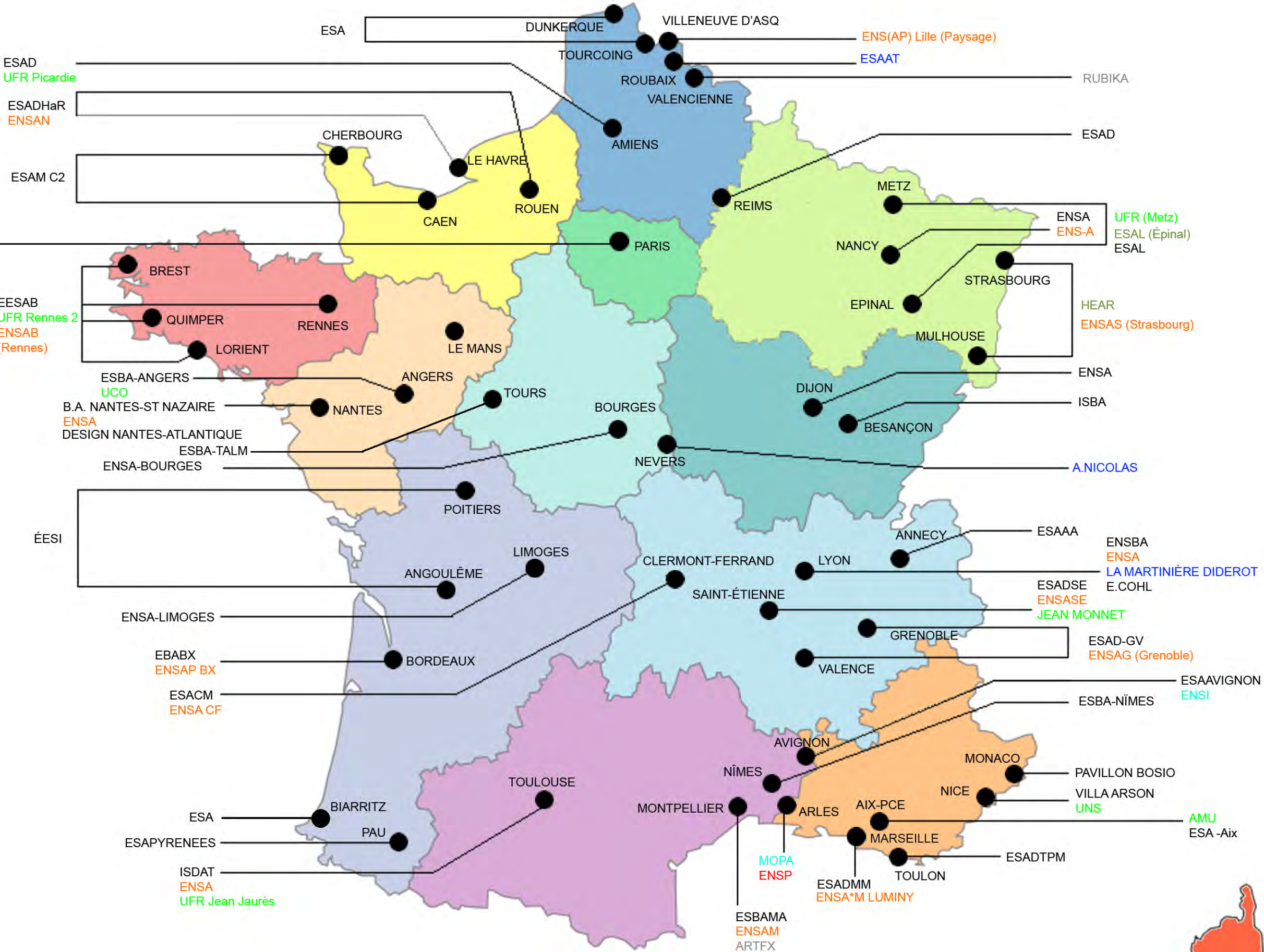
## PATRIMOINE

## ANIMATION 2&3D GAME DESIGN

- ENSI, Avignon
- ESRA, Nice
- RUBIKA, Valenciennes



- ENSBA  
CERGY  
RENOIR  
GOBELINS  
ENSAD  
ENSAAMA  
DUPERRÉ  
ESTIENNE  
BOULLE  
PARIS 1 - St Charles  
PARIS 8 St Denis  
LA VILLETTE  
MALAQUAIS  
VAL DE SEINE  
BELLEVILLE  
ENSA-V (Versailles)  
ENSA VT (Marne la Vallée)  
LOUVRE  
IMP  
LUMIÈRE  
ENSCI  
STRATE  
CAMONDO  
ESCP  
IFM  
ISART DIGITAL  
FÉMIS



- ÉCOLES SUPÉRIEURES D'ARTS APPLIQUÉS

ÉCOLES SUPÉRIEURES D'ARCHITECTURE
- FACULTÉ D'ARTS PLASTIQUES

ÉCOLES D'ART (Beaux-Arts)
- CINÉMA

ARTS DÉCO
- PHOTOGRAPHIE

PATRIMOINE
- ILLUSTRATION

GAME DESIGN (privé)
- ANIMATION (privé)

DESIGN (privé)
- MODE (privé)

Carte des régions de France

- Hauts-de-France
- Provence-Alpes-Côte d'Azur
- Grand Est
- Bourgogne - Franche-Comté
- Auvergne - Rhône-Alpes
- Occitanie
- Nouvelle Aquitaine
- Pays de la Loire
- Bretagne
- Île-de-France
- Centre - Val de Loire
- Normandie
- Corse



CARTE DES PRINCIPALES ÉCOLES SUPÉRIEURES D'ARTS



# ORGANIGRAMME DE LA FORMATION

12, 72, 144 (...) : nombre d'heures dans l'année de formation



30 h de cours semaine

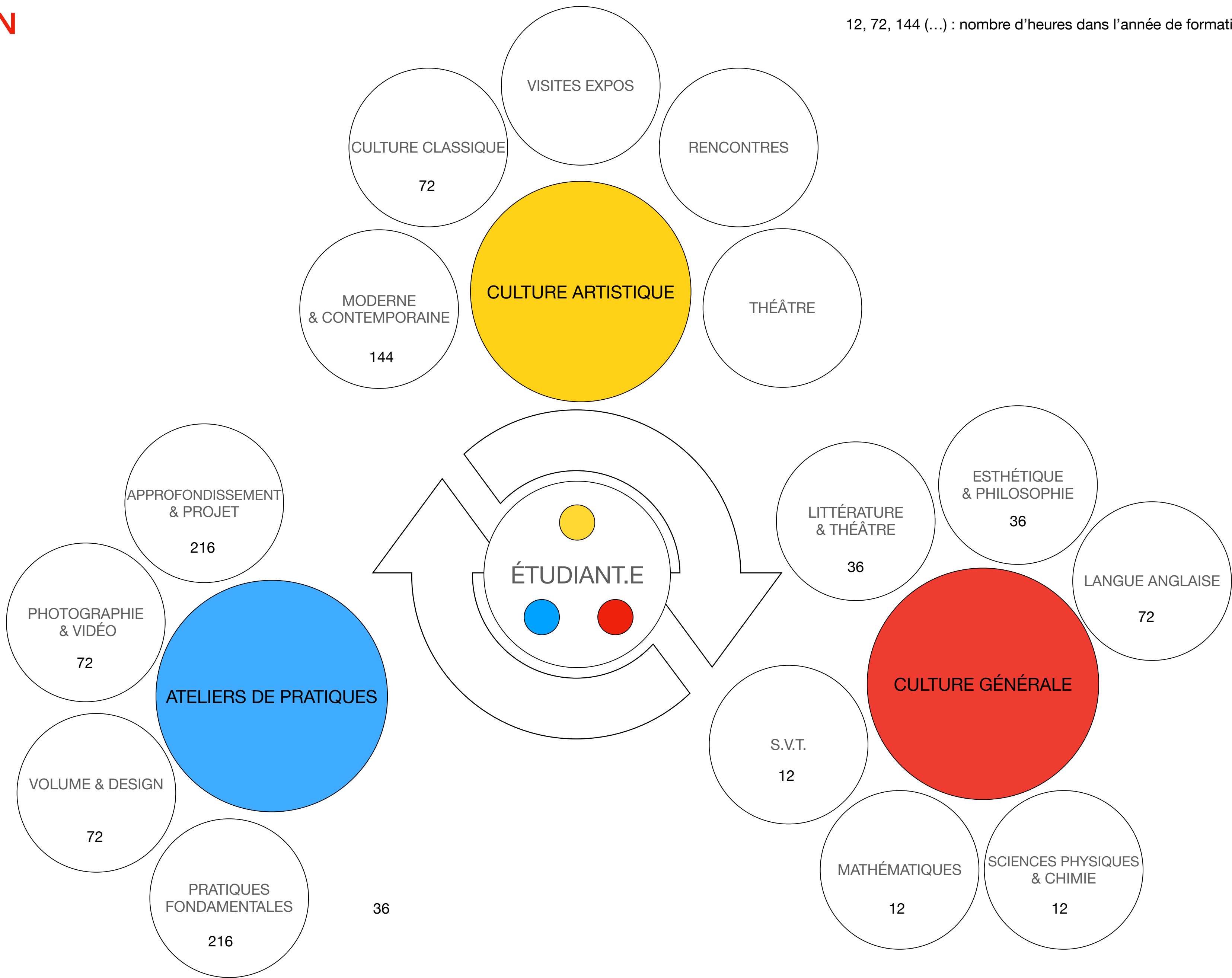
L'étudiant.e est au cœur des enseignements et des ateliers de pratiques. Il à la possibilité de travailler l'œuvre depuis sa notion jusqu'à sa création. La majorité des cours ne sont pas strictement disciplinaires pour créer un maillage de connaissances et d'expériences dont bénéficie la pratique personnelle de chacun.

Les objectifs comme les contenus sont adaptés à la spécificité de cette formation dont le but est centré sur la réussite de nos étudiants aux concours des écoles supérieures d'arts. La création plastique diversifiée mais aussi l'analyse et le recul critique, la maîtrise des moyens de communication et la qualité de l'argumentation sont au centre de chaque apport disciplinaire. Nous privilégions la plus grande transversalité possible.

Deux exemples :

Les observations à caractère scientifique menées en SVT ou en Sciences Physiques sont adaptées et ré-envisagées en ateliers sous divers formes.

Les cours de d'esthétique (Philosophie) prennent appui sur des productions artistiques spécifiques favorisant le recul critique et la compréhension des enjeux de communication à la croisée entre expression personnelle et universelle.





# VIVIER DE RECRUTEMENT

- Accès à tout type de baccalauréat
- 300 candidatures environ par session
- 220 dossiers validés et 110 admissibles
- Académie de Nice et limitrophes
- Outremer et Étranger ( Réunion, Guyane, Ukraine)
- Lycées français de l'AEFE (Costa Rica, Vietnam)





# RÉPARTITION DES ESPACES



1

ATELIER  
Approfondissement & Projet  
Culture artistique

F001

2

ATELIER  
Photo & Vidéo  
Prise de vue, son, labo

F002

3

ATELIER  
Autonome étudiants

F003

4

ATELIER  
Pratiques Fondamentales  
Design, Volume et Communication

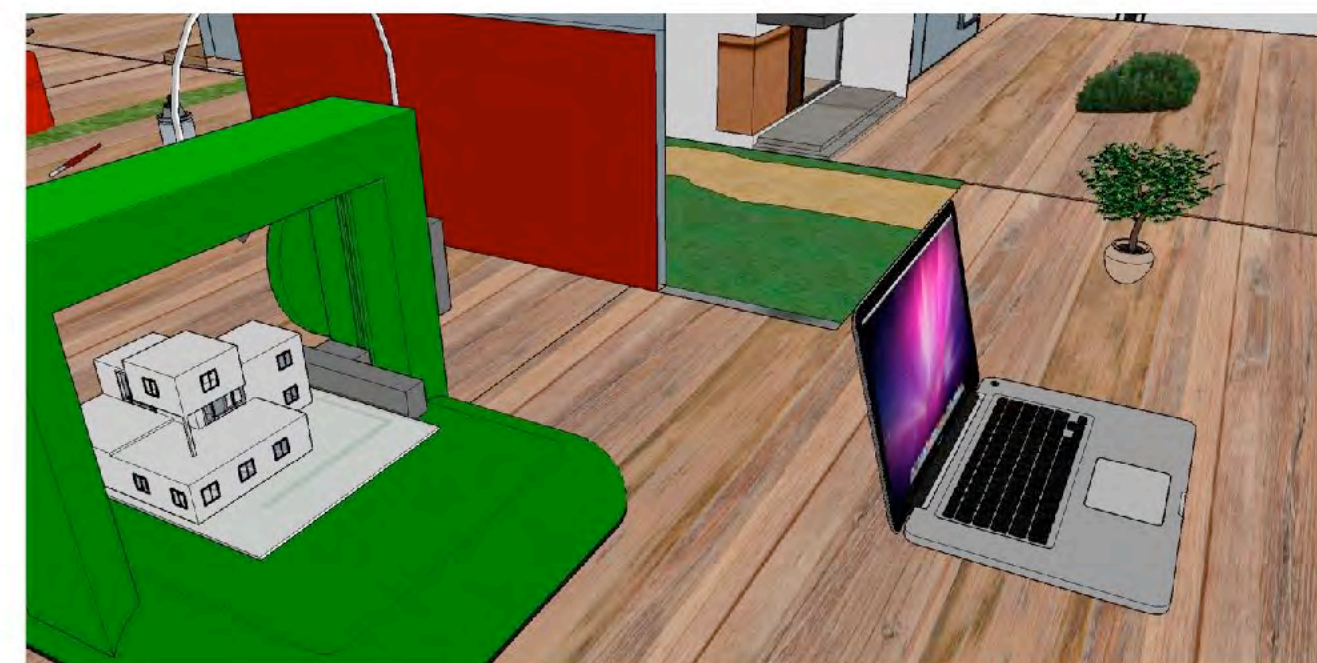
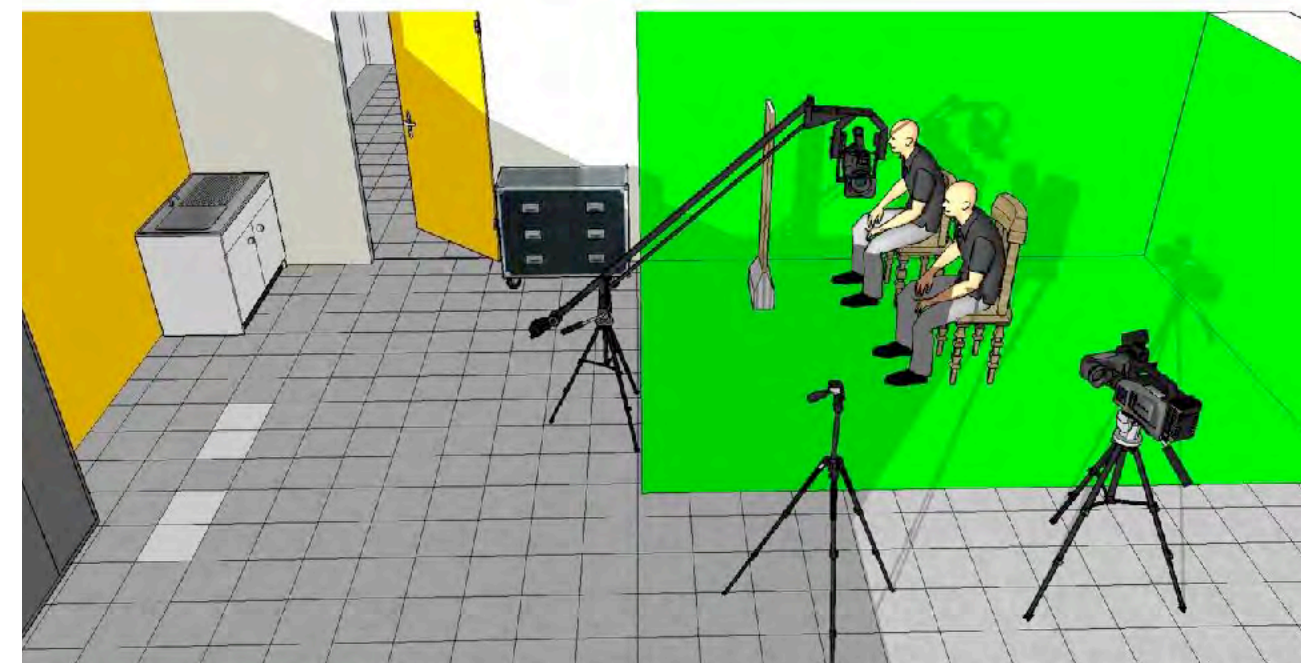
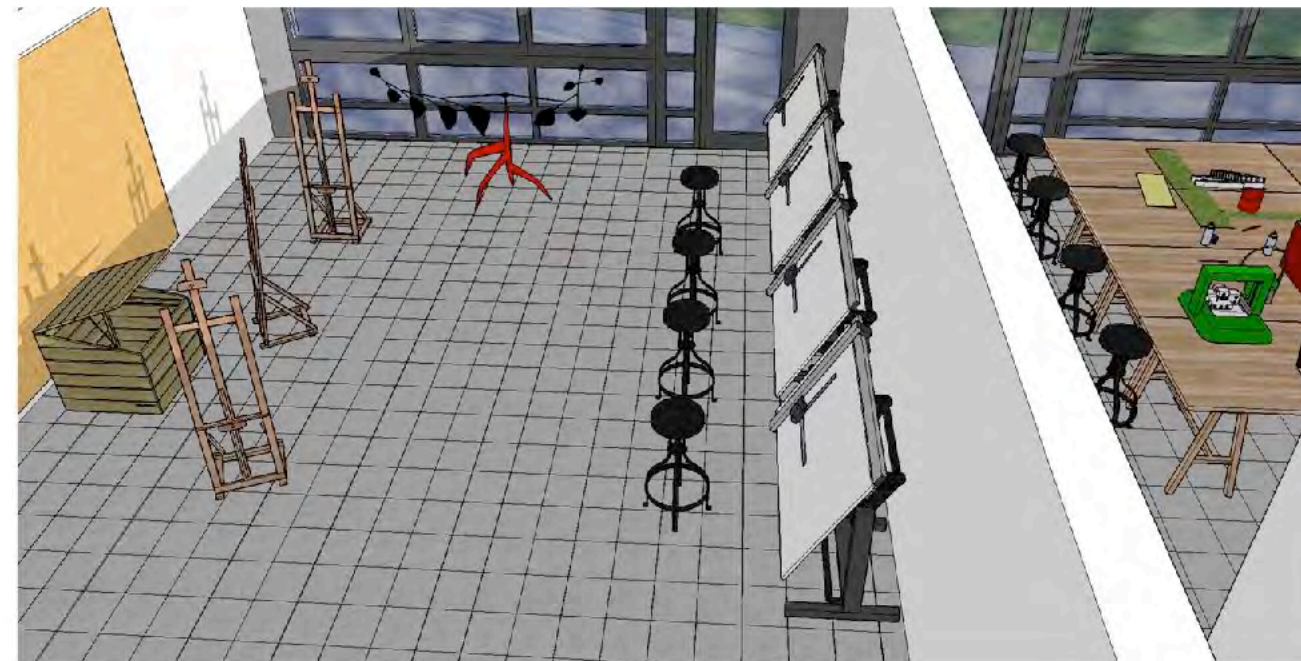
F004





# MODÉLISATION 3D À L'ORIGINE DE LA CPES-CAAP VALBONNE

La CPES-CAAP Valbonne a été inaugurée en 2016 au sein du Lycée Simone Veil, lui-même construit en 2006.





---

## SE LOGER À PROXIMITÉ DE LA CPES-CAAP

### Il y a plusieurs solutions d'hébergement à proximité

- Des chambres réservées à l'internat du Centre International de Valbonne (CIV)
- Des logements dans plusieurs résidences voisines (Dolines, Isaac Newton, etc)
- Quelques possibilités de logement indépendant en studio (destiné à la collocation) proposées par la mairie de Valbonne

**La page INFOS du site de la CPES-CAAP Valbonne fournit des renseignements et numéros de contacts.**

<https://www.cpes-caap-valbonne.com/>

## INFOS PRATIQUES



L'établissement adopte de manière très scrupuleuse les consignes et recommandations sanitaires



L'établissement dispose d'un accès en RDC aménagé pour les personnes à mobilité réduite



L'établissement dispose d'un accès réseau WIFI sécurisé



L'établissement dispose d'une cafétéria



L'établissement dispose d'un réfectoire



L'établissement dispose d'un parking

# SITUATION GÉOGRAPHIQUE



Les destinations très proches de Valbonne

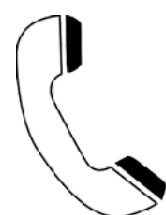
- Cannes : 13 km
- Nice : 30 km
- Italie : 72 km

Les distances séparant Valbonne de grandes villes

- Marseille : 185 km
- Montpellier : 304 km
- Toulouse : 544 km
- Lyon : 451 km
- Paris : 912 km

Certains de nos étudiants viennent de loin...

- Sainte Suzanne, la Réunion : 8707 km
- Hanoï, Vietnam : 9095 km
- San Jose, Costa-Rica : 9351 km



+33 (0)4 97 97 33 00

## RESPONSABLES ADMINISTRATIFS ET PÉDAGOGIQUES :

Hélène CROISONNIER Inspectrice Pédagogique Régionale IPR-IA, Académies de Nice et Corse

Monsieur MANZI Proviseur du Lycée Simone Veil, Valbonne

Christophe CIRENDINI Professeur coordonnateur de la CPES-CAAP Valbonne



MINISTÈRE  
DE L'ÉDUCATION NATIONALE,  
DE L'ENSEIGNEMENT SUPÉRIEUR  
ET DE LA RECHERCHE



Établissement public sous la tutelle du Ministère de l'Éducation Nationale, de l'Enseignement Supérieur et de la Recherche

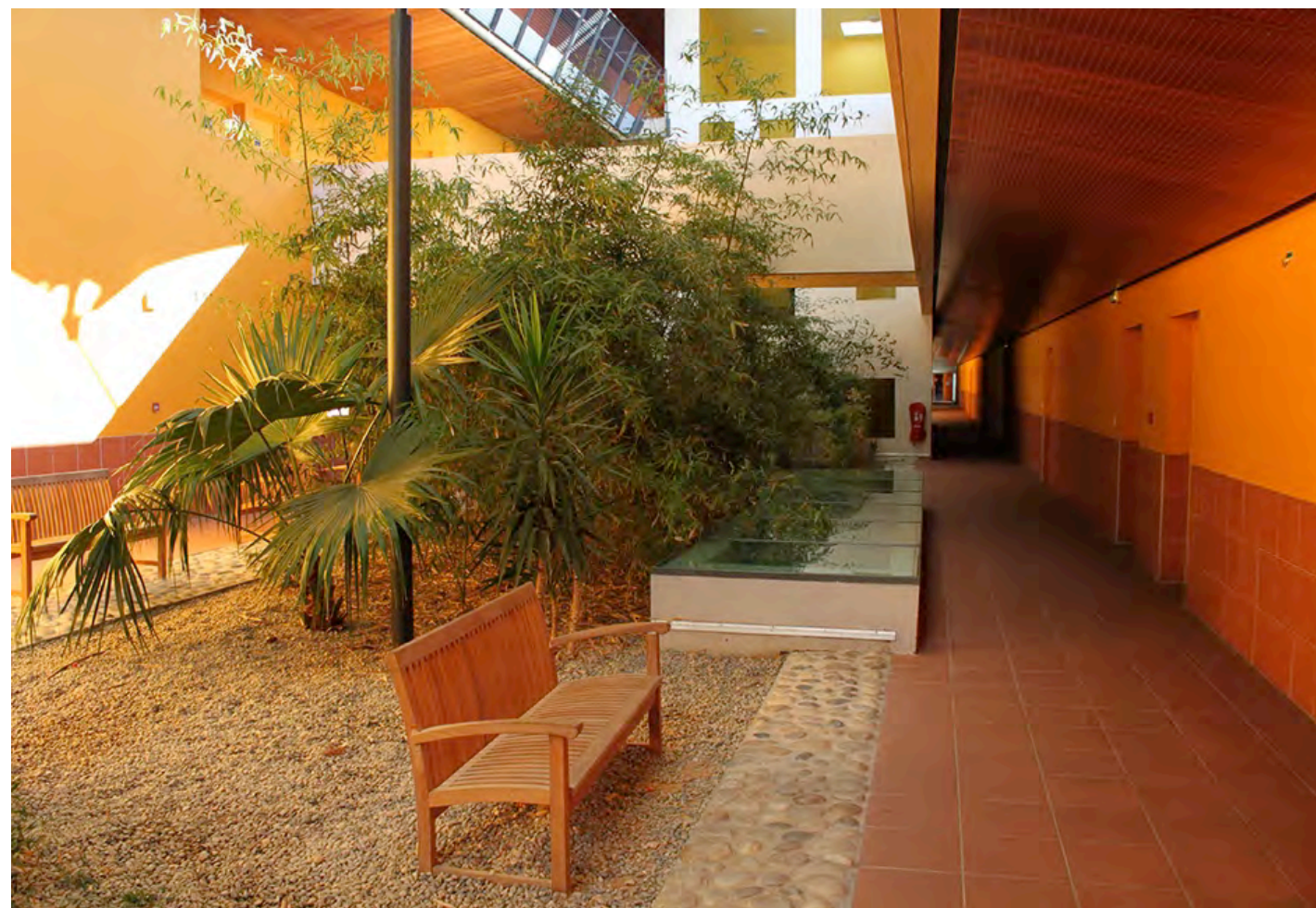
Région



Provence-Alpes-Côte d'Azur



## ESPACES DU LYCÉE SIMONE VEIL





## MATÉRIEL SPÉCIFIQUE IMAGES IMPRIMÉES





## MATÉRIEL SPÉCIFIQUE POST-PRODUCTION ET IMAGES NUMÉRIQUES





APERÇUS DE SITUATIONS D'ATELIERS



Alessia, ESAN Nîmes



Jules, ESACM Clermont



Paul, DUPERRÉ







Olivia, ENSAD Nancy

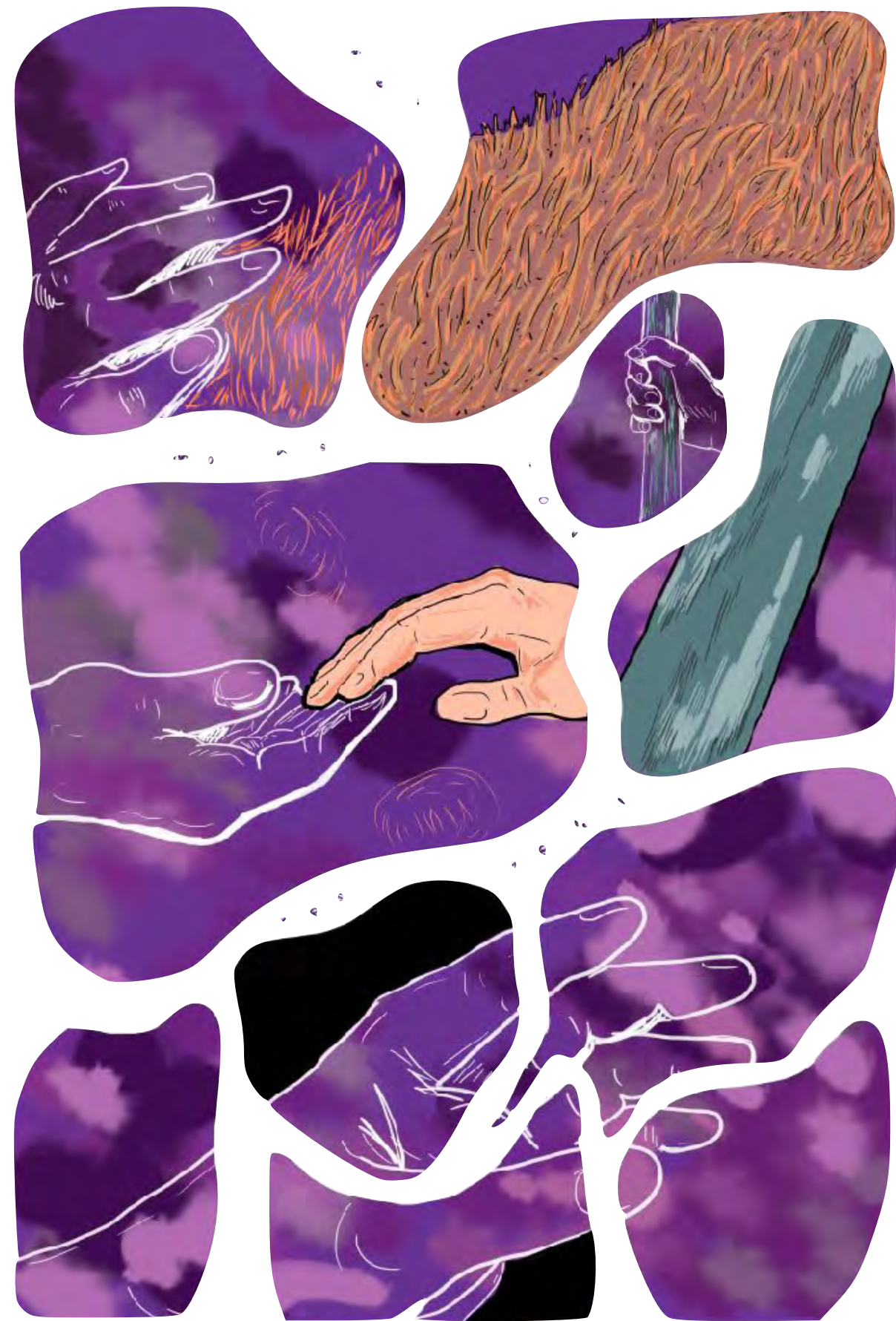




Yona, ESAL Épinal

Ilana, ESBAN Nîmes





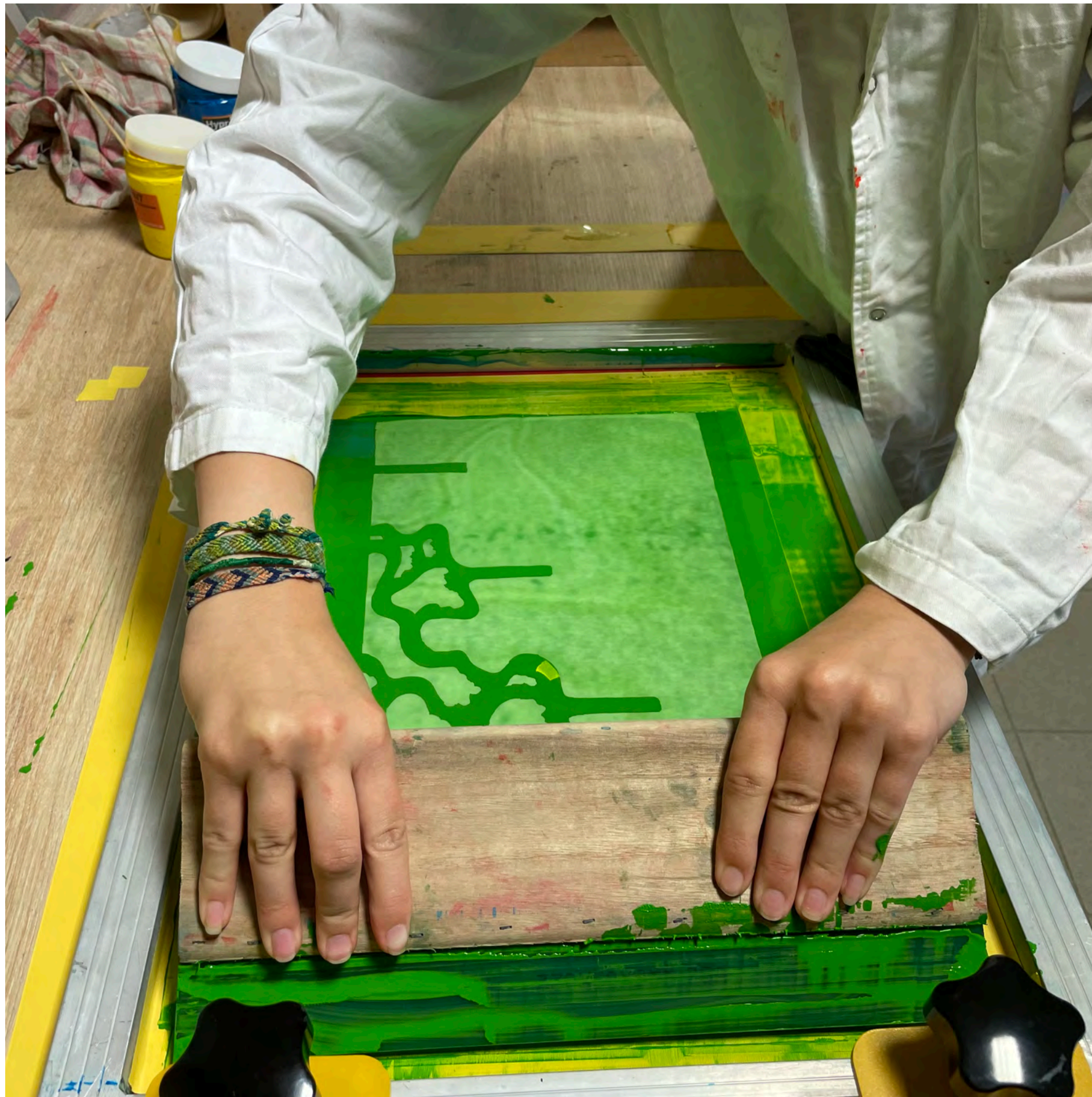
Mélanie, ESAD-GV Valence





Lisa, ESAAA Annecy





Laure, Duperré Paris







Juliette, ESACM Caen



Dione, ENSA-PC Cergy



Esther, HEAR Strasbourg







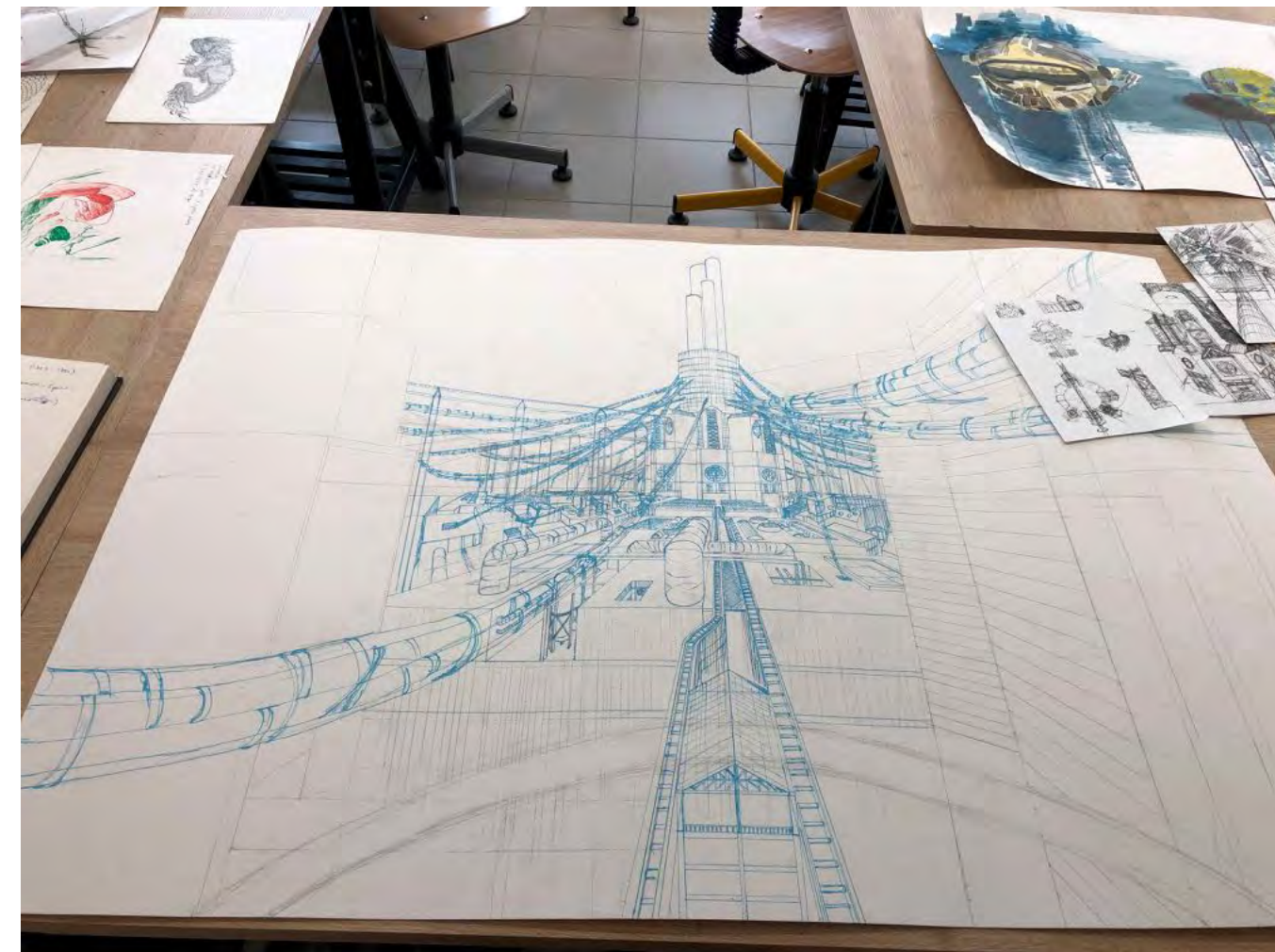
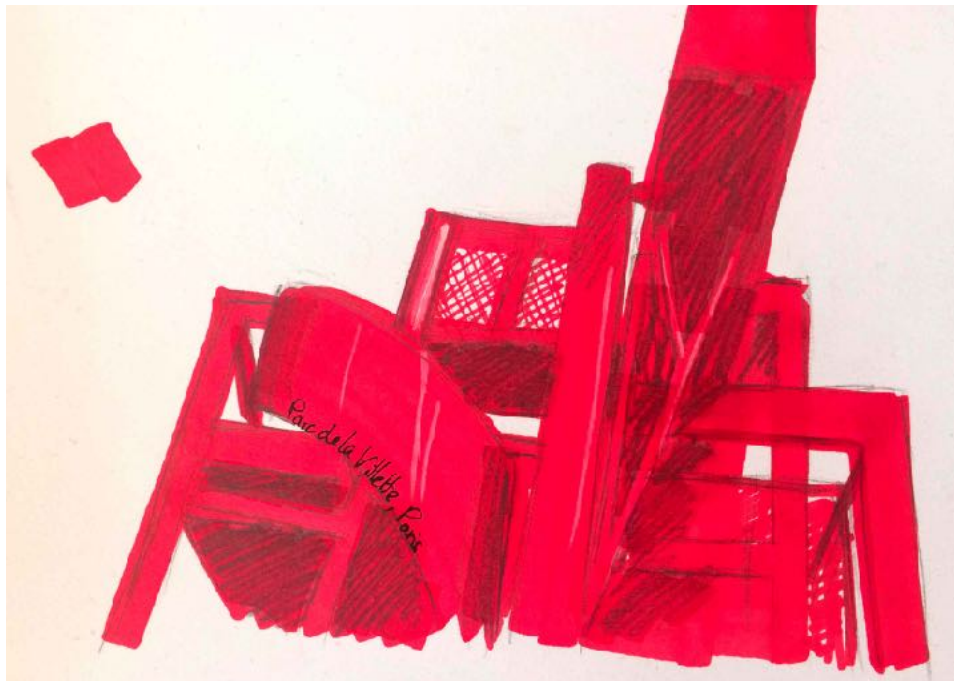
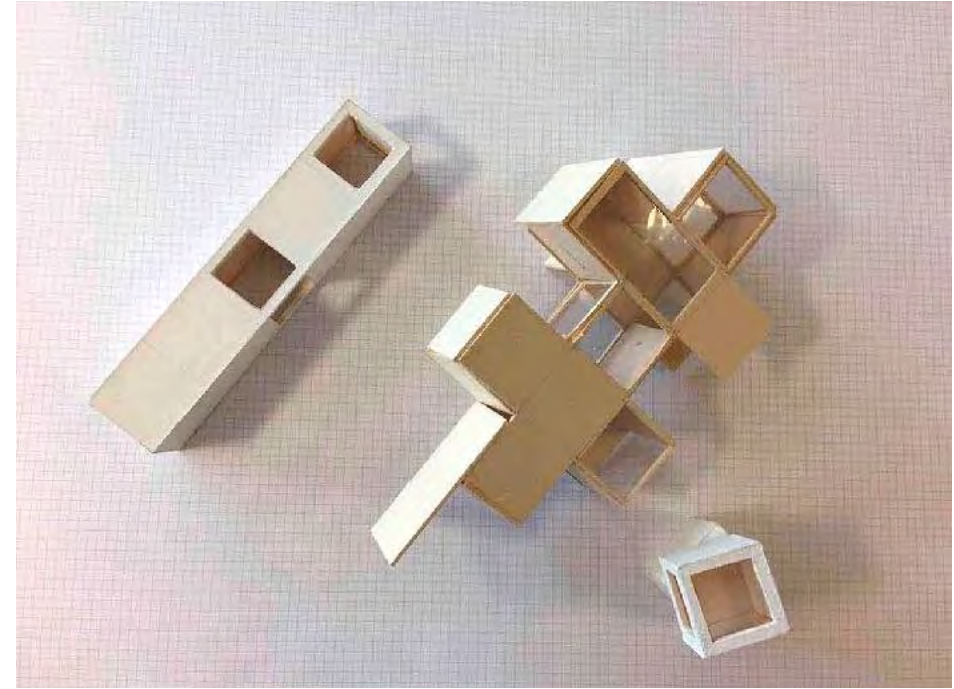
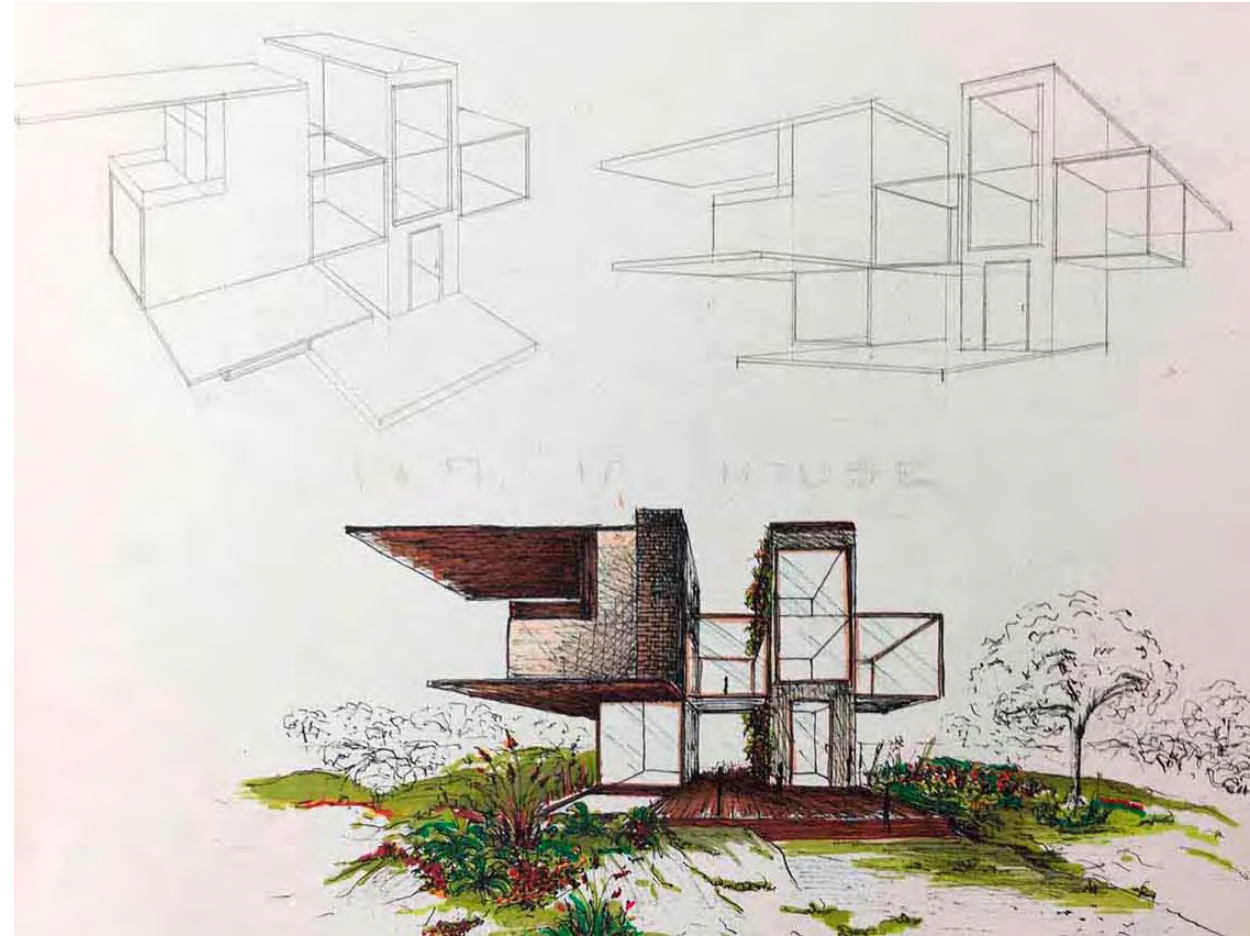
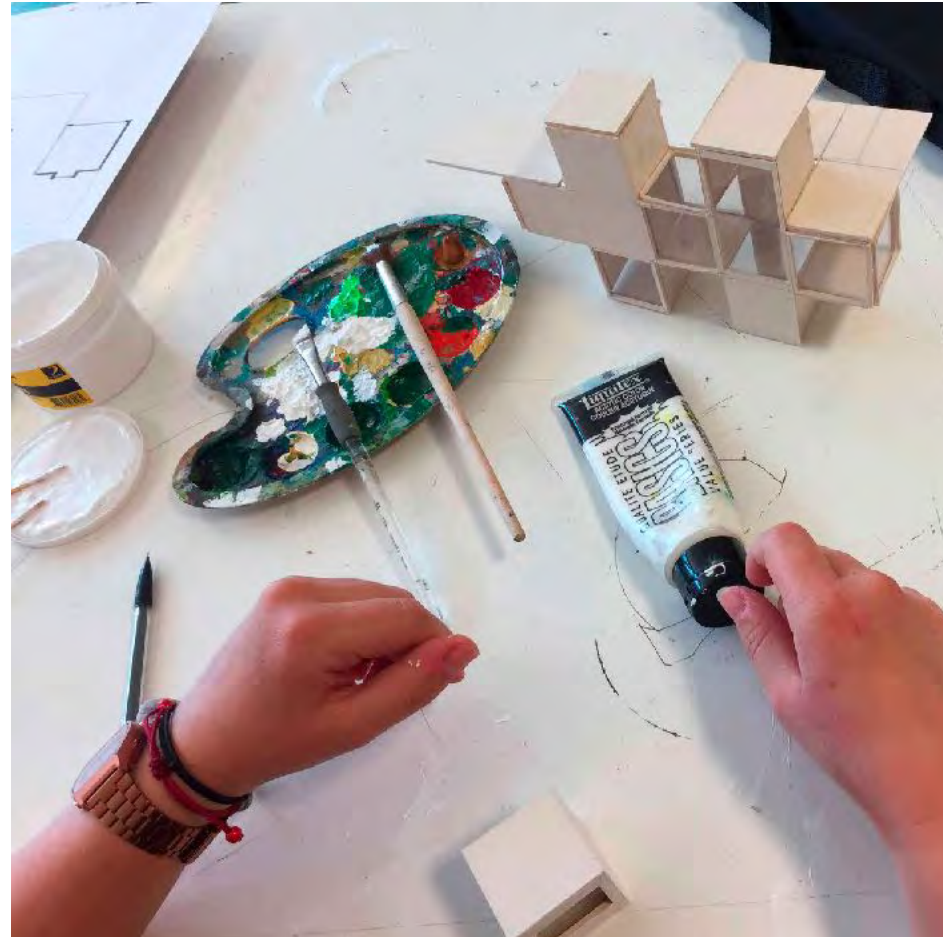








## ATELIER DESIGN, VOLUME & COMMUNICATION



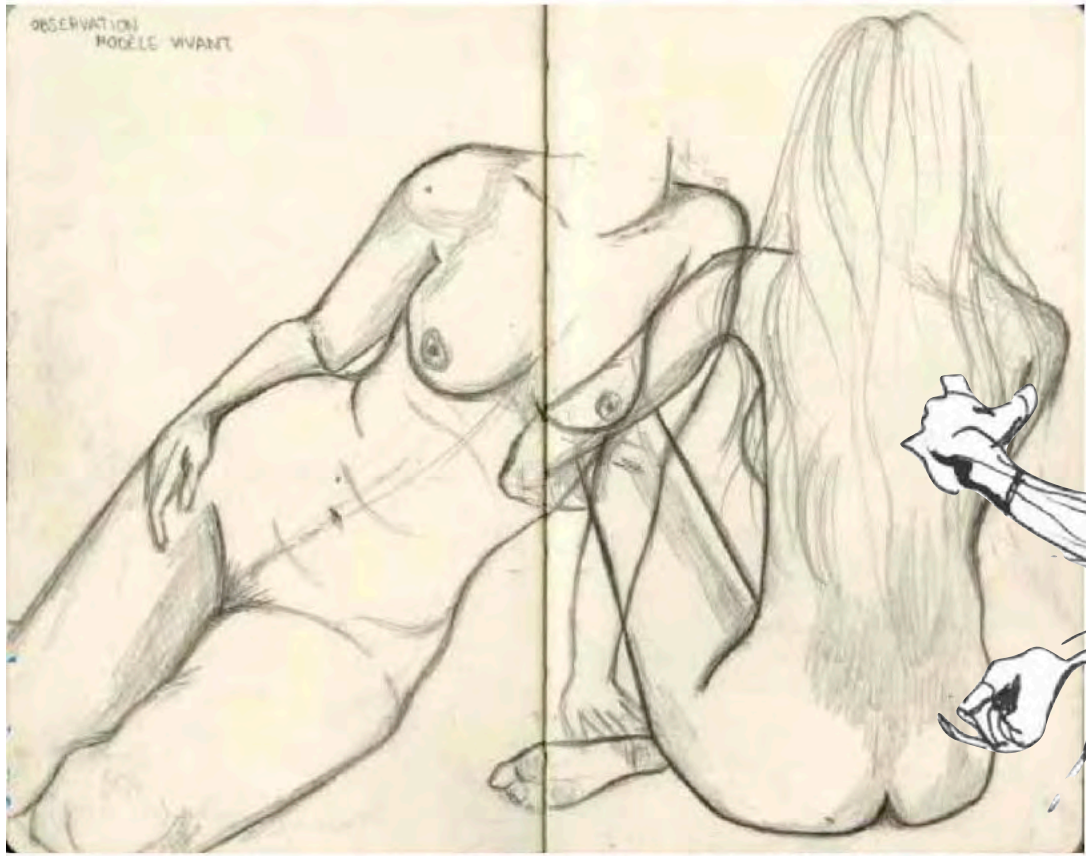
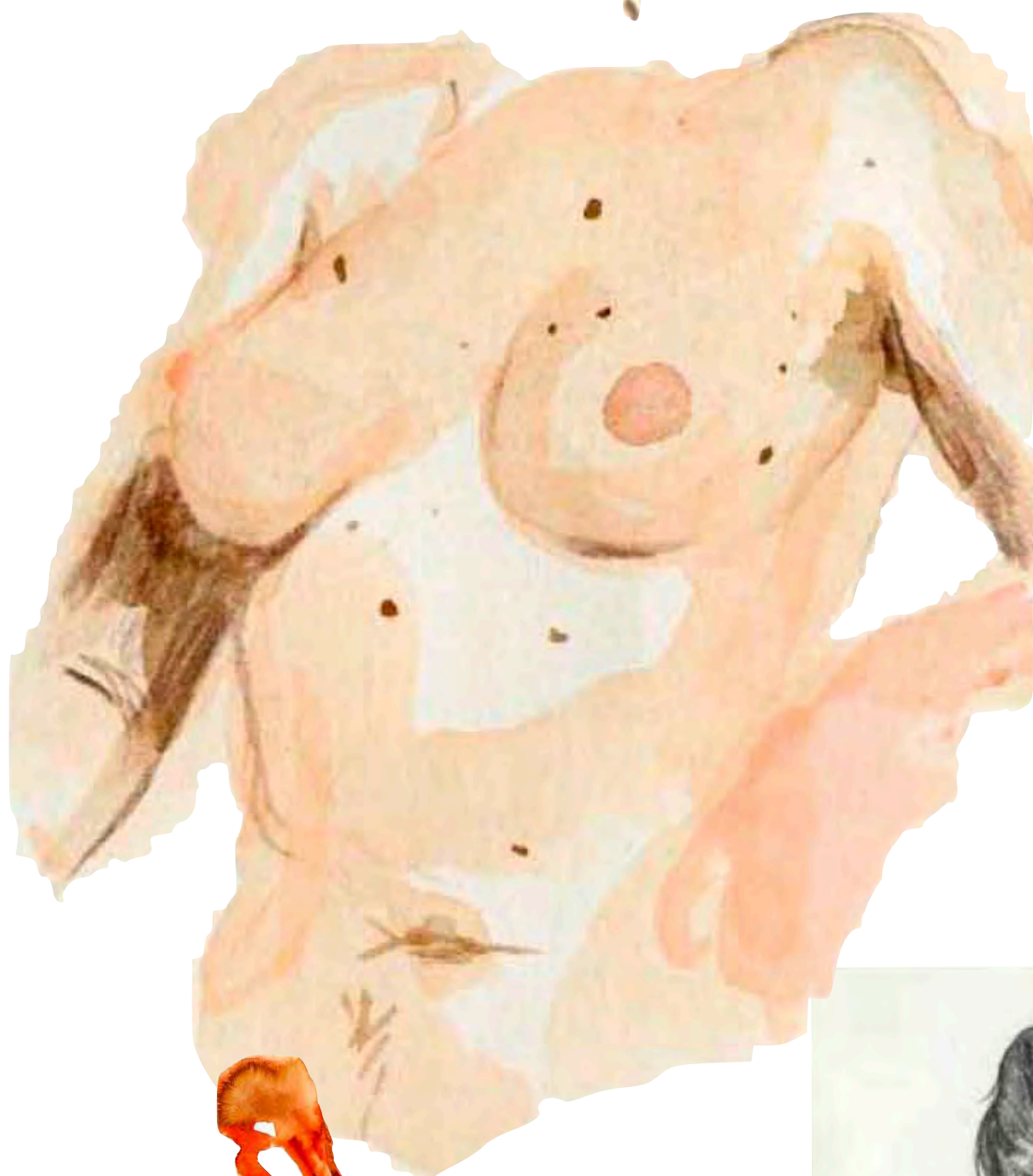


## ATELIER DE PRATIQUES FONDAMENTALES



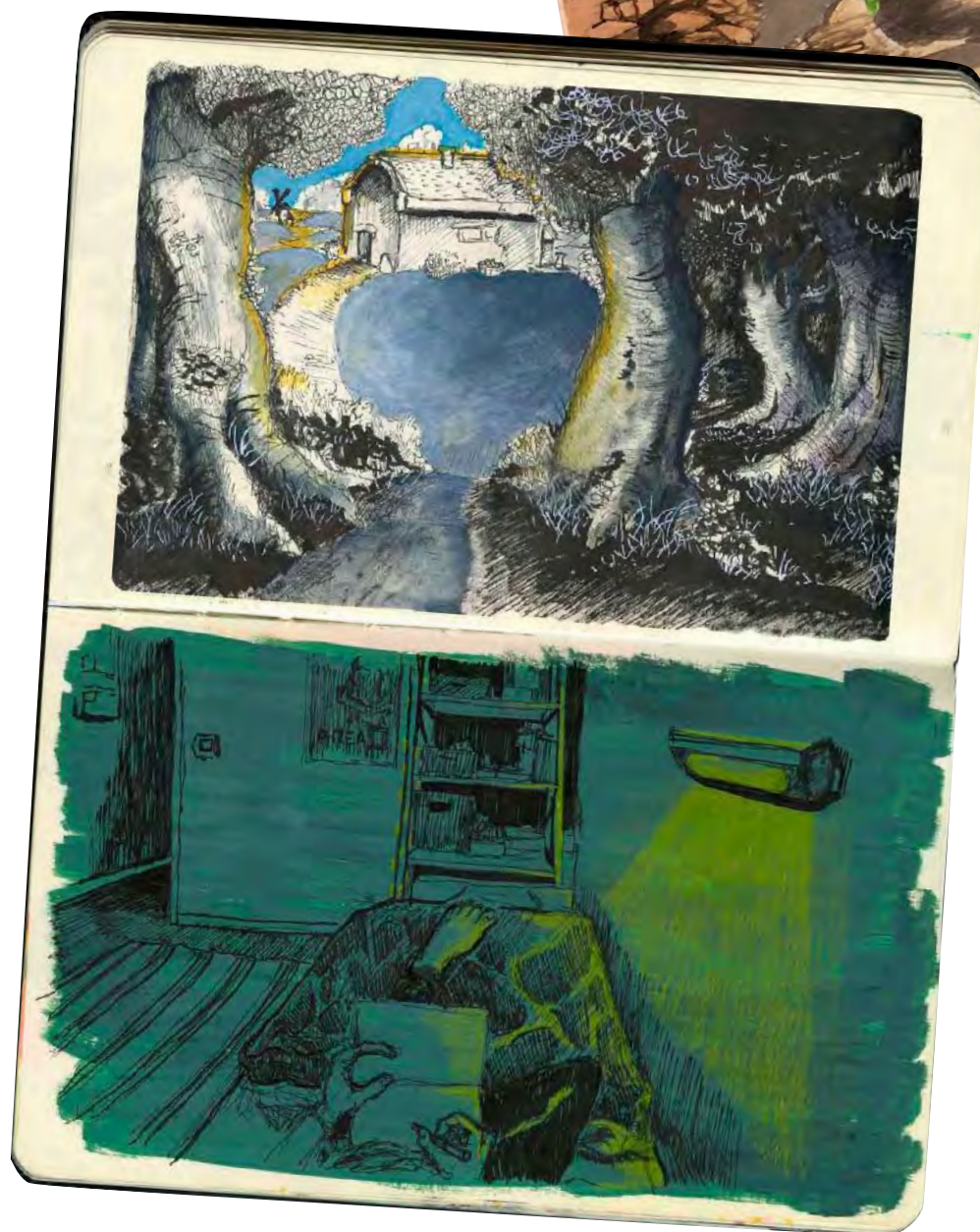
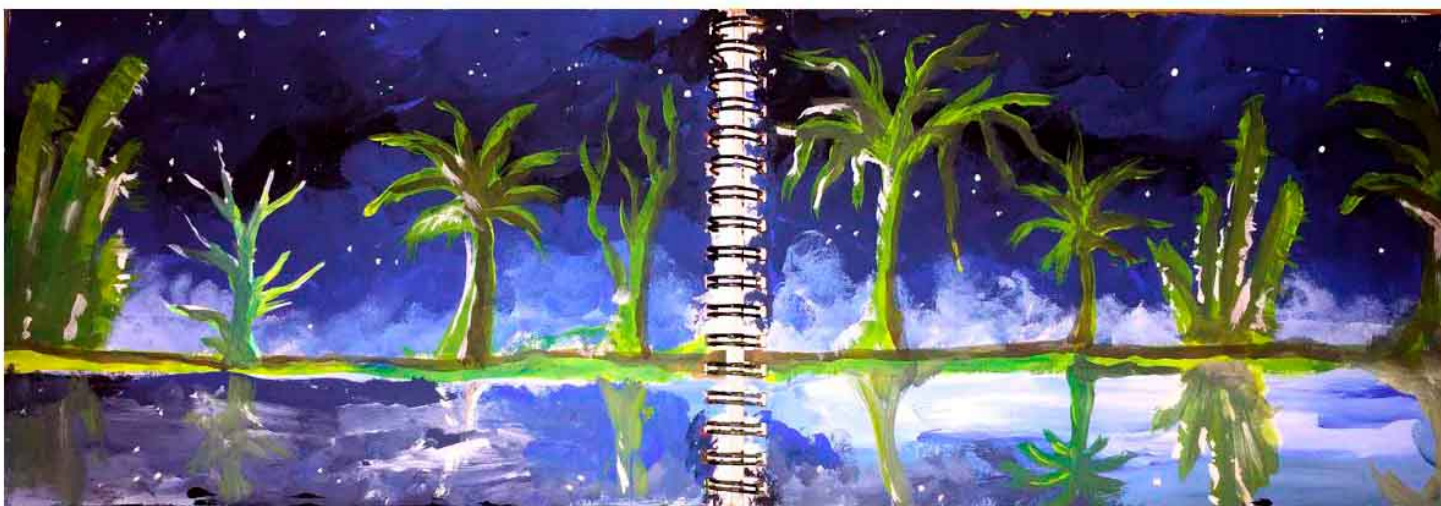


ATELIER DE PRATIQUES FONDAMENTALES



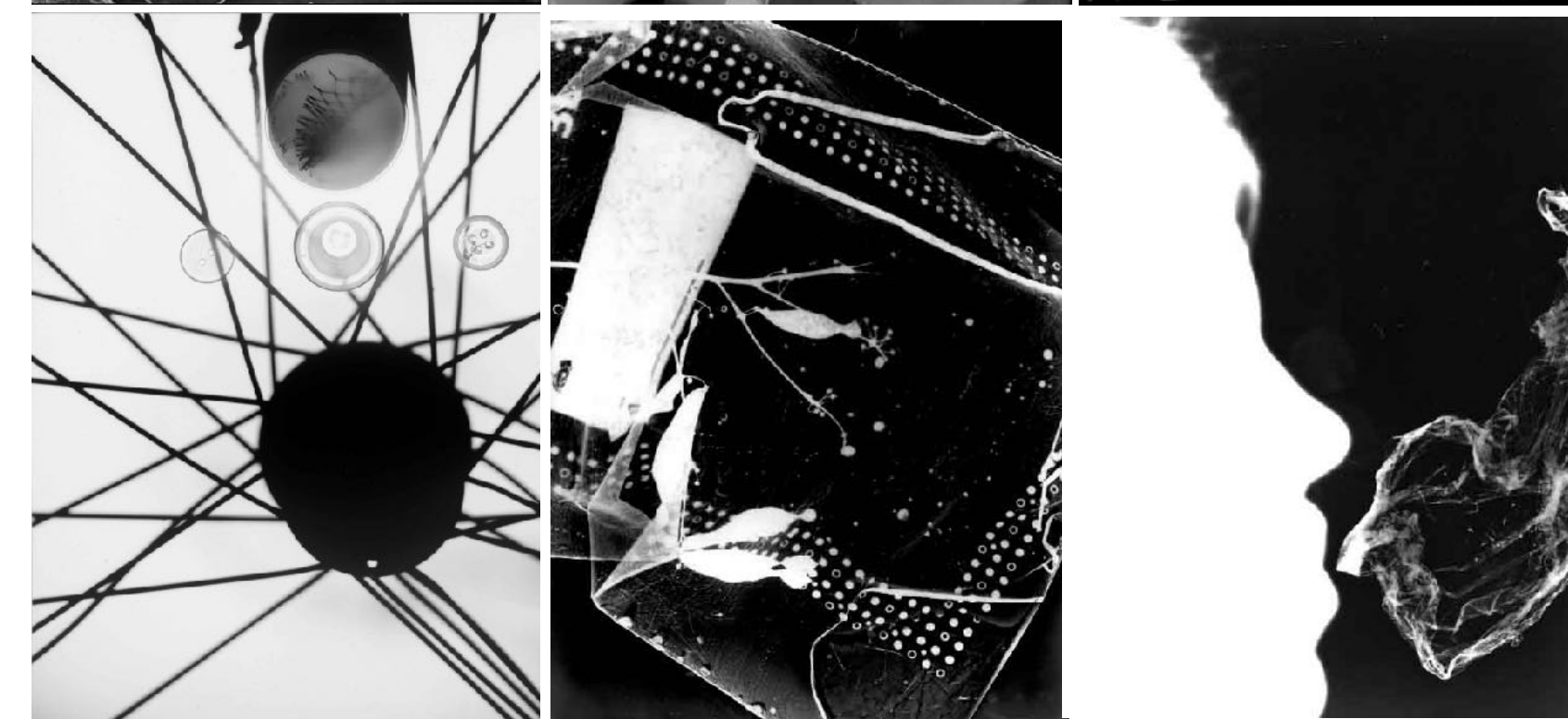
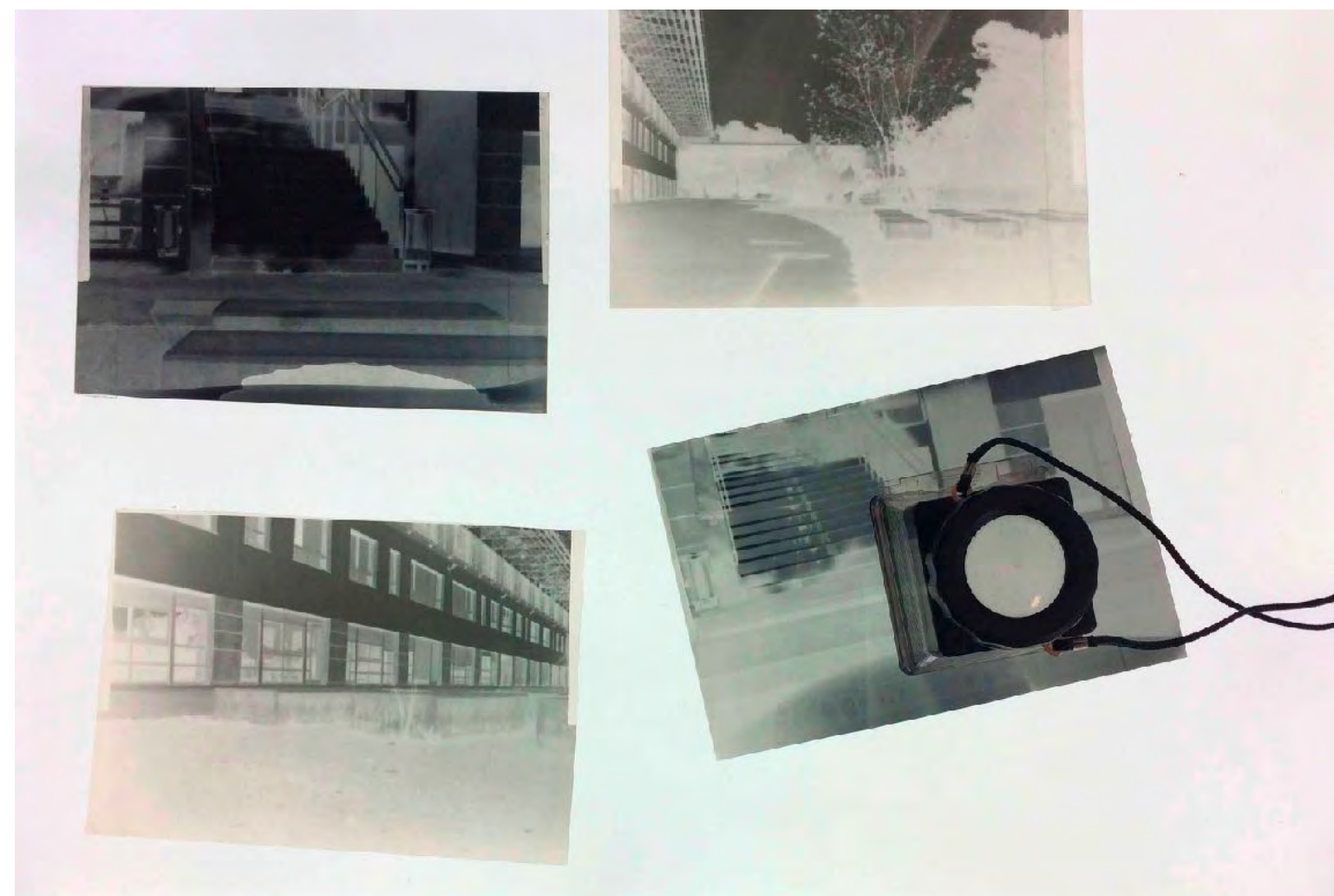
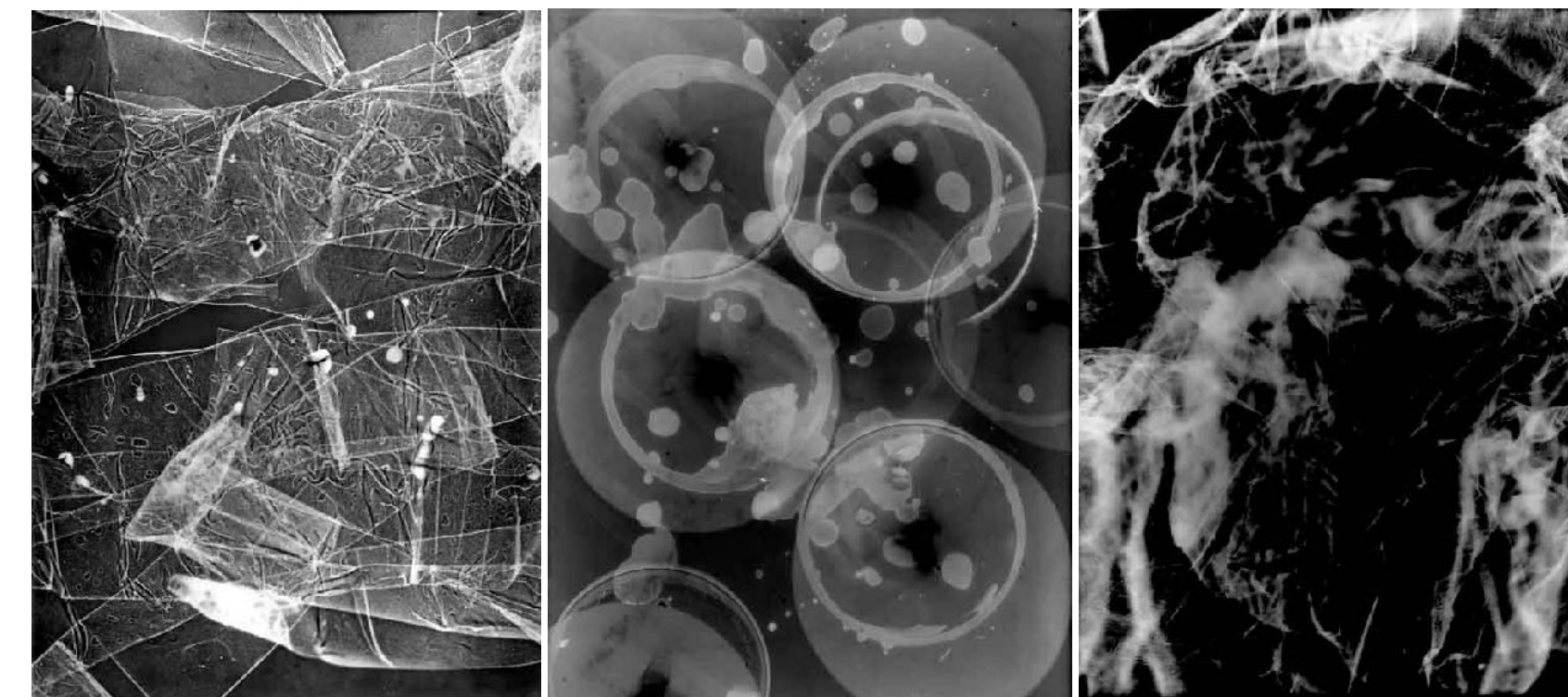
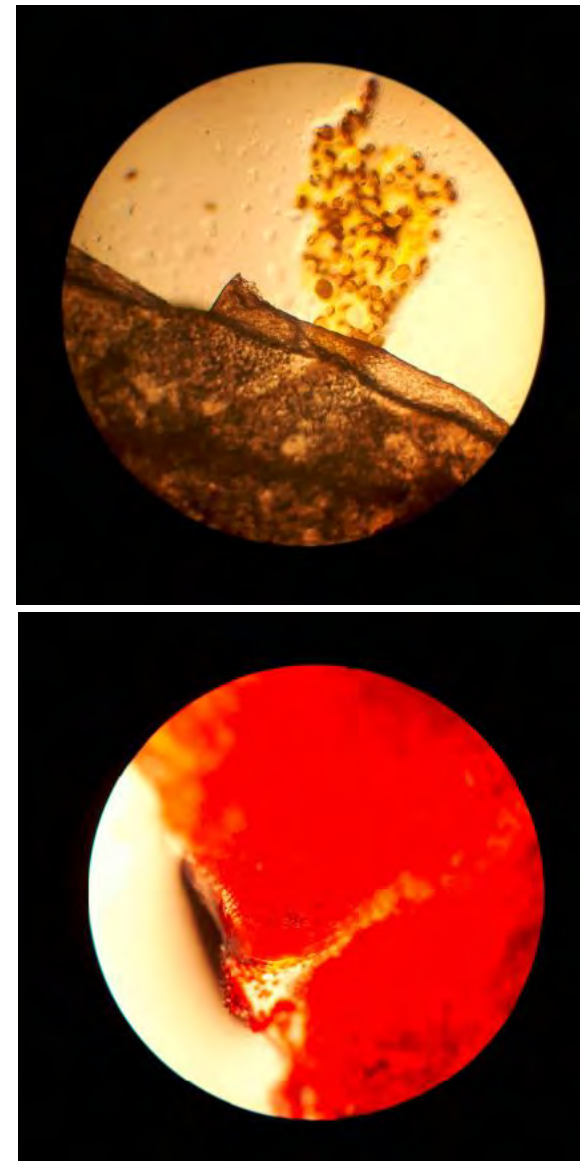


ATELIER DE PRATIQUES FONDAMENTALES





# ATELIER PHOTOGRAPHIE ARGENTIQUE & NUMÉRIQUE





SALONS ÉTUDIANTS





